

DÉPARTEMENT
DE SAÔNE ET LOIRE

—
COMMUNE
DE
TORCY

ARRÊTÉ DU MAIRE

N° AR/2026-127

L'an deux mille vingt-six, le treize du mois de mars ;

Nous, Philippe PIGEAU, Maire de TORCY ;

Vu les articles L 2212-1 et suivants du Code Général des Collectivités Territoriales ;

Vu le Code de la Route ;

Considérant la demande présentée par l'entreprise « **GUINOT TP MONTCHANIN** » pour le remplacement de deux massifs d'éclairage public suite à des sinistres rue du vilet et D984 giratoire Villedieu –71210 TORCY.

Considérant qu'il nous appartient de prendre toutes mesures dans l'intérêt de la sécurité et de la commodité des usagers des voies publiques quelles qu'elles soient ;

ARRETONS

ARTICLE I : À compter du **30/03/2026** (durée 5 jours), la circulation aux abords du chantier cité ci-dessus s'effectuera en circulation alternée manuelle (voir plan joint).

ARTICLE II : Dans l'emprise du chantier, le stationnement et l'arrêt des véhicules seront interdits. Les mesures de sécurité seront mises en œuvre en ce qui concerne la circulation des piétons.

ARTICLE III : La signalisation réglementaire sera mise en place par l'entreprise chargée des travaux.

ARTICLE IV : Le présent arrêté entrera en vigueur dès le commencement du chantier.

ARTICLE V : Les contraventions aux dispositions du présent arrêté seront constatées, poursuivies et réprimées conformément aux lois en vigueur.

ARTICLE VI : Les délais de recours aux dispositions du présent arrêté devant le Tribunal Administratif sont de 2 mois à compter de la date de sa notification et de sa publication.

ARTICLE VII : Monsieur le Maire de TORCY, Monsieur le Directeur Général des Services de la Mairie de TORCY, Monsieur Le Commandant de Police du CREUSOT, Monsieur le Directeur Général des Services Techniques de la Communauté Urbaine Le Creusot – Montceau, les Services Techniques de TORCY, la Police Municipale de TORCY sont chargés, chacun en ce qui le concerne, de l'exécution du présent arrêté.

Fait à TORCY, le 13 mars 2026.
Le Maire,

Notifié - Publié le

17 MARS 2026

Le Maire,



A large, stylized handwritten signature in black ink, written over a circular official stamp of the Municipality of Torcy.



M. Philippe PIGEAU



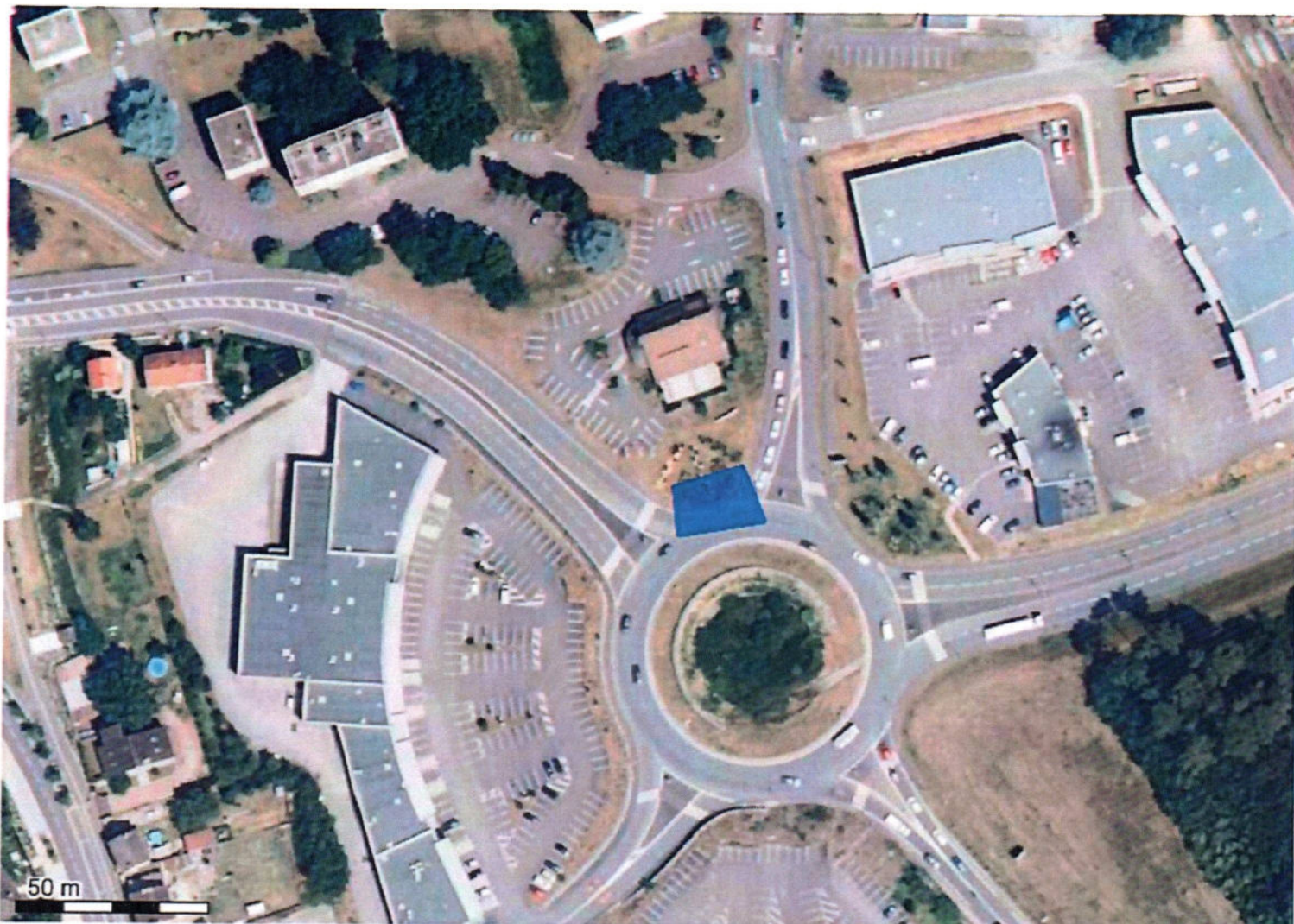
Système géodésique : WGS 84
EPSG : 4326

Emprise au format GML :

```
<gml:MultiPolygon xmlns:gml='http://www.opengis.net/gml' srsName='EPSG:4326'><gml:polygonMember><gml:Polygon><gml:outerBoundaryIs><gml:LinearRing><gml:coordinates>4.42966201,46.78121882 4.42972638,46.781228 4.42979076,46.7811031 4.42969688,46.78109943 4.42966201,46.78121882</gml:coordinates></gml:LinearRing></gml:outerBoundaryIs></gml:Polygon></gml:polygonMember></gml:MultiPolygon>
```

Polygone 1

```
(46.781219 4.429662);(46.781228 4.429726);(46.781103 4.429791);(46.781099 4.429697);(46.781219 4.429662);
```



Système géodésique : WGS 84
 EPSG : 4326

Emprise au format GML :

```
<gml:MultiPolygon xmlns:gml='http://www.opengis.net/gml' srsName='EPSG:4326'><gml:polygonMember><gml:Polygon><gml:outerBoundaryIs><gml:LinearRing><gml:coordinates>4.43576679,46.78612048 4.43578288,46.78601029 4.43607256,46.78604335 4.43599746,46.78616824 4.43576679,46.78612048</gml:coordinates></gml:LinearRing></gml:outerBoundaryIs></gml:Polygon></gml:polygonMember></gml:MultiPolygon>
```

Polygone 1

```
(46.786120 4.435767); (46.786010 4.435783); (46.786043 4.436073); (46.786168 4.435997); (46.786120 4.435767);
```